



EST INNOVATION Co.,Ltd.

<http://www.est-i.net/>

# エスト・イノベーション株式会社

## 企業概要



# 目次

- ▶ 会社概要 — — — P.3
- ▶ 営業種目 — — — P.4~5
- ▶ ご依頼例 — — — P.6~9
- ▶ オフィス — — — P.10



EST INNOVATION Co.,Ltd.

<http://www.est-i.net/>

# 会社概要

## 基本情報

会社名	エスト・イノベーション株式会社
資本金	3,000,000円
代表者	片鍋 翔太
創立	2013年 7月 1日 創業 2015年12月25日 設立
本社所在地	(本社オフィス) 〒710-0847 岡山県倉敷市東富井831番地3
電話番号	0120-31-4696 / 086-486-5984
メール	info@est-i.net
HP	<a href="http://www.est-i.net/">http://www.est-i.net/</a>



EST INNOVATION Co.,Ltd.

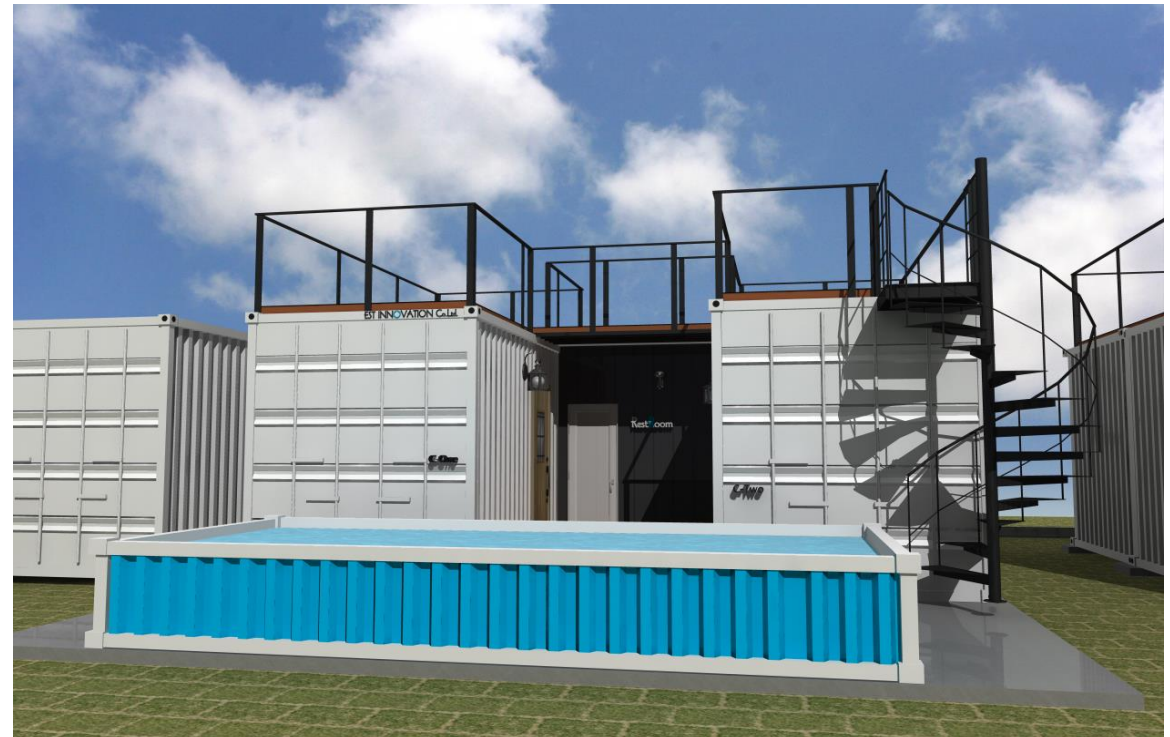
<http://www.est-i.net/>

## ESTの役割・・・MISSION OF EST

### ○ コンテナハウス

デザイン設計 /コンテナユニット製造 /コンテナ建築施工

コンテナハウス /コンテナアパート /オフィス /リゾート etc...



営業種目

# 営業種目

## ESTの役割・・・MISSION OF EST

### ○ 木造住宅デザイン



### ○ 不動産分譲用地開発



EST INNOVATION Co.,Ltd.

<http://www.est-i.net/>

# ご依頼例

## 私達はワクワクを想像する企業です

あなたのワクワクをカタチにするプロ集団です。

思ったままをご依頼ください。





## 大切な資金の計画も一緒に

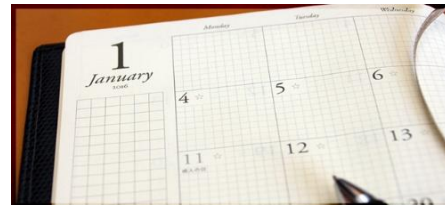
賃貸経営事業 収支計算書

借入総額8700万円（自己資金800万円） 金利2% ガレージタイプ6部屋 コナージュタイプ8部屋 単位：万円

年数	収入項目		収入合計 A	支出項目						支出合計 B	税引後実収入		修繕積立金	備考等
	年間賃貸収入	礼金（敷引き）収入		返済元金	返済利息	固定資産税	都市計画税	必要経費 火災保険料 管理費 更新費用を含むその他	年間実収入 A-B		収入累計			
1	1,094.40	87.00	1,007.40	592.00	10.00	15.00	20.00	54.72	691.72	315.68	315.68		ガ6.5 コ6 共0.3	
2	1,094.40		1,094.40	592.00	10.00	15.00	20.00	54.72	691.72	402.68	718.36			
3	1,094.40		1,094.40	592.00	10.00	15.00	20.00	54.72	691.72	402.68	1,121.04			
4	1,094.40		1,094.40	592.00	10.00	15.00	20.00	54.72	691.72	402.68	1,523.72			
5	1,178.40		1,178.40	592.00	10.00	15.00	20.00	58.92	695.92	482.48	2,006.20		過去時家具引き取り	
6	1,178.40		1,178.40	592.00	10.00	15.00	20.00	58.92	695.92	482.48	2,488.68		入れ替え ガ2、コ2	
7	1,178.40		1,178.40	592.00	10.00	15.00	20.00	58.92	695.92	482.48	2,971.16		ガ7 コ6.5	
8	1,178.40		1,178.40	592.00	10.00	15.00	20.00	58.92	695.92	482.48	3,453.64			
9	1,178.40		1,178.40	592.00	10.00	15.00	20.00	58.92	695.92	482.48	3,936.12			
10	1,178.40		1,178.40	592.00	10.00	15.00	20.00	58.92	695.92	482.48	4,418.60			
11	1,178.40		1,178.40	592.00	10.00	15.00	20.00	58.92	695.92	482.48	4,901.08			
12	1,178.40		1,178.40	592.00	10.00	15.00	20.00	58.92	695.92	482.48	5,383.56			
13	1,094.40		1,094.40	592.00	10.00	15.00	20.00	54.72	691.72	402.68	5,786.24		ガ6.5 コ6	
14	1,094.40		1,094.40	592.00	10.00	15.00	20.00	54.72	691.72	402.68	6,188.92			
15	1,094.40		1,094.40	592.00	10.00	15.00	20.00	54.72	691.72	402.68	6,591.60			
16	1,094.40		1,094.40	592.00	10.00	15.00	20.00	54.72	691.72	402.68	6,994.28			
17	1,094.40		1,094.40	592.00	10.00	15.00	20.00	54.72	691.72	402.68	7,396.96			
18	1,094.40		1,094.40	592.00	10.00	15.00	20.00	54.72	691.72	402.68	7,799.64			
19	1,094.40		1,094.40	592.00	10.00	15.00	20.00	54.72	691.72	402.68	8,202.32			
20	1,094.40		1,094.40	592.00	10.00	15.00	20.00	54.72	691.72	402.68	8,605.00			
21	926.40		926.40	592.00	10.00	15.00	20.00	46.32	661.72	262.68	8,867.68			
22	926.40		926.40	592.00	10.00	15.00	20.00	46.32	661.72	262.68	9,130.36			
23	926.40		926.40	592.00	10.00	15.00	20.00	46.32	661.72	262.68	9,393.04			
24	926.40		926.40	592.00	10.00	15.00	20.00	46.32	661.72	262.68	9,655.72			
25	926.40		926.40	592.00	10.00	15.00	20.00	46.32	661.72	262.68	9,918.40			
26	926.40		926.40	592.00	10.00	15.00	20.00	46.32	661.72	262.68	10,181.08			
27	926.40		926.40	592.00	10.00	15.00	20.00	46.32	661.72	262.68	10,443.76			
28	926.40		926.40	592.00	10.00	15.00	20.00	46.32	661.72	262.68	10,706.44			

# ご依頼例

資金計画や返済計画もシミュレーションしながら  
ご計画します。



御見積書 2018年10月24日

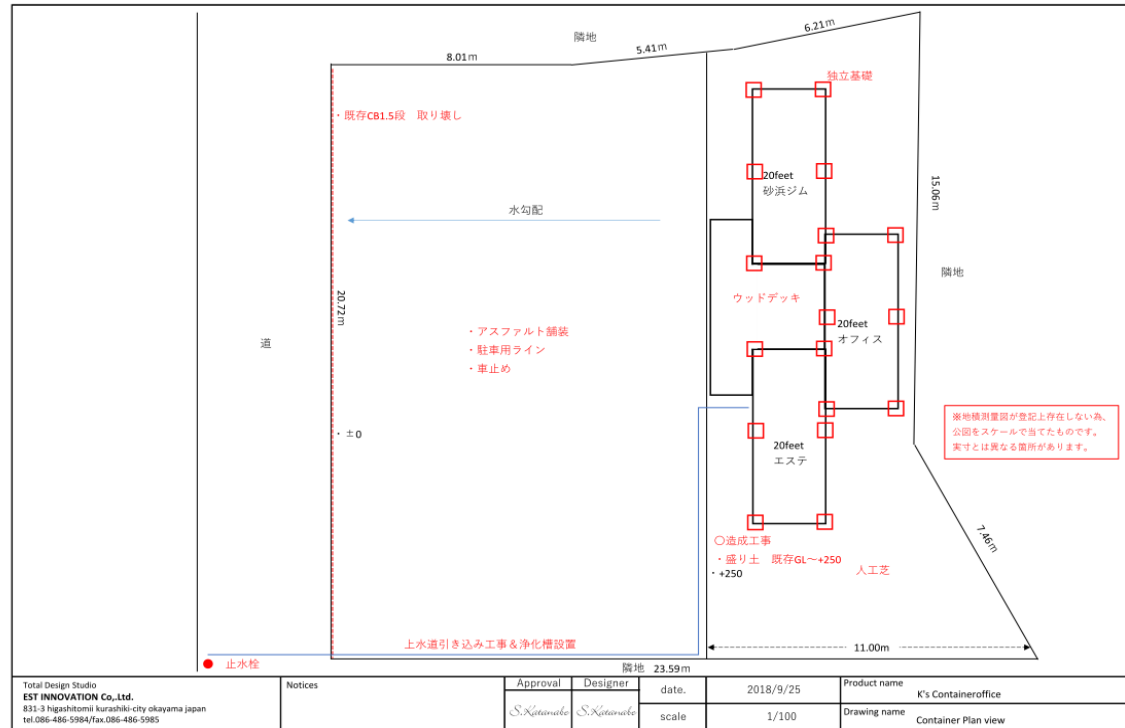
様  
様 コンテナアパート工事概算御見積書  
下記の通り、お見積もり申し上げます。  
税込合計金額 ¥93,495,600

東渡園  
代表取締役 岩崎 翔太  
岡山県倉敷市東富3-853 所在地 0710-0847  
tel.086-486-5984/086-486-9985  
http://www.est-i.net

品名	数量	単位	単価	金額	備考
1 新造20フィートコンテナ	16	台	3,000,000	48,000,000	
2 (L6,098mm×W2,438mm×H2,891mm)					
3 (前扉部分) ウレタン/クボス板/床敷入り					
4 ALL遮熱塗装 (屋根用塗装)					
5					
6					
7 輸送費 (宮島島内)	16	台	45,000	720,000	
8 タローン代	10	日	85,000	850,000	
9 設置作業費	1	式	1,500,000	1,500,000	日曜祝日(10月)×1+4.5
10 諸経費	1	式	500,000	500,000	
11 小計				¥51,570,000	
12 以下別途工事					
13 土地購入代金	1	式	15,000,000	15,000,000	
14 外構等別途工事概算費用	1	式	20,000,000	20,000,000	概算
15					
16					
17					
18					
19					
20					
21					
22					
23					
24					
25					
26					
27					
28					
29					
30					
31					

# ご依頼例

## プランだけでなく全体計画も大切に



建物の平面計画の他に、敷地全体計画も行います。  
 施工チームでスキームの確認を行います。





# ご依頼例

## ご依頼の流れ

①お問い合わせ



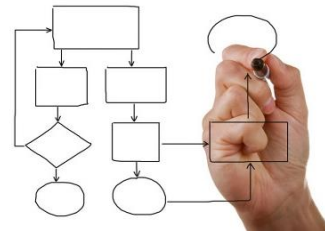
②お打ち合わせ



③御見積もり



⑥ご契約・工期設定



⑤プランご提案



④ご提案用プランニング ↓



↓  
⑦製造着手



⑧輸送・搬入



⑨完成・引き渡し





EST INNOVATION Co.,Ltd.

<http://www.est-i.net/>

## 本社オフィス兼モデルハウス



オフィス

本社 岡山オフィスはコンテナモデルハウスとしてご見学可能です。  
コンテナハウスを観て・触れて・体感してください。